

OCTUBRE 2016



# Preparando el **OTOÑO** en la mesa



**PESCADO:** Lenguado, platija, mendo y merluza para completar la carta.

**CARNES:** Caza en diferentes despieces pensando en el otoño.

**ATÚN:** Diferentes tipos de conserva con la máxima calidad.

**ALMEJAS:** Blancas, marrones y negras en varias tallas.

# refrigerado



4,95  
€/sobre

## Atún desmigado



Sobre



1.000 gr (neto) 950 gr (escurrido)



## Atún en aceite girasol



4,95  
€/lata



Lata



900 gr (neto) 650 gr (escurrido)



## Atún taco



18,95  
€/lata

18,95  
€/lata



Lata



1.800 gr (neto) 1.170 gr (escurrido)



## Ventresca de atún



9,75  
€/lata



Lata



1.000gr (neto) 650 gr (escurrido)



11,50  
€/bote



## Perdiz escabechada



Bote



420 gr netos



## Mahonesa



4,50  
€/cubo



caja



3.600 ml.



# hongos



## Hongos y setas

Boletus entero



9,95  
€/kilo



Boletus entero extra

12,75  
€/kilo

Bolsa 1 kg.

Boletus trozo



5,95  
€/kilo



Boletus trozo extra

8,95  
€/kilo

Bolsa 1 kg.

11,25  
€/kilo



Boletus laminado



Bolsa 1 kg.

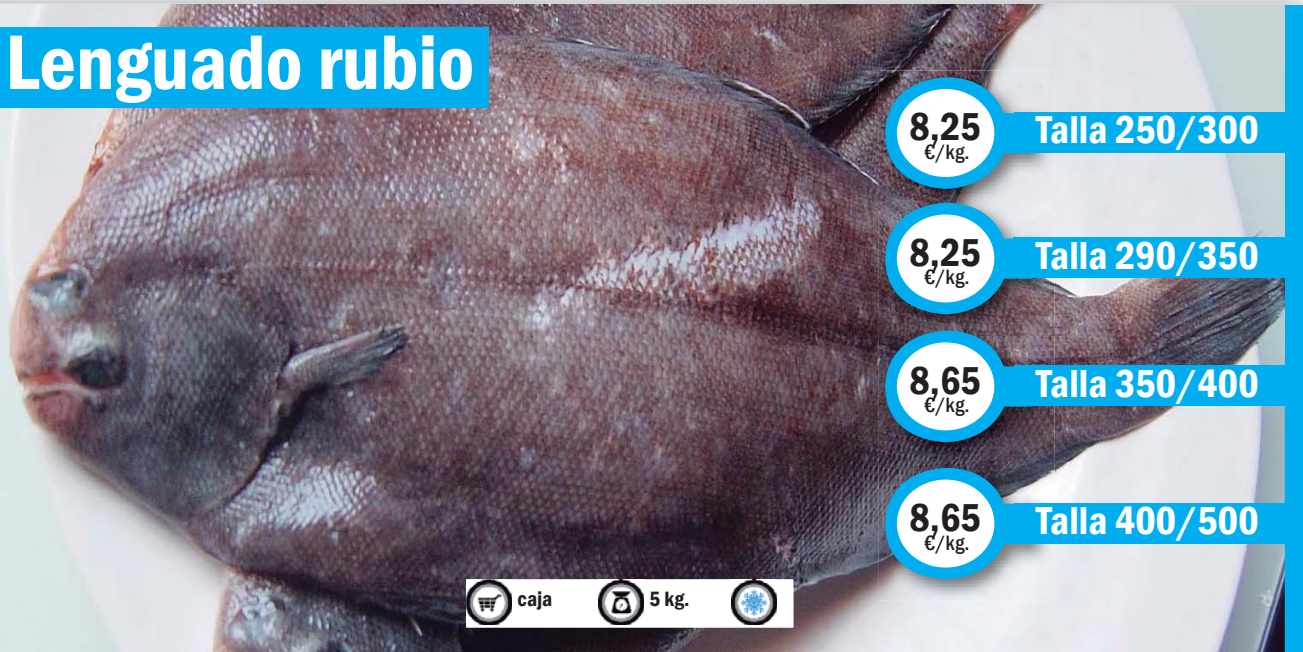
12,30  
€/bolsa



Harina boletus

Bolsa 500 gr

## Lenguado rubio



8,25  
€/kg.

Talla 250/300

8,25  
€/kg.

Talla 290/350

8,65  
€/kg.

Talla 350/400

8,65  
€/kg.

Talla 400/500

 caja  5 kg. 

## Platija



3,60  
€/kg.

 Caja  10 kg.  200/300 



7,95  
€/kg.

## Filetón merluza Cantábrico

 Caja  10 kg. 

## Mendo



3,70  
€/kg.

 Caja  5 kg.  300/400 

del mar



### Almejas

**Negra**

40/60 **6,75** €/kilo.

60/80 **6,75** €/kilo.

**Blanca**

60/60 **2,60** €/kilo.

**Marrón**

60/80 **2,95** €/kilo.

1 bolsa 1 kg.

### Tellina (coquina)

PASTEURIZADA

**3,10** €/bandeja

Bandeja 250 gr.

### Concha vieira

**2,60** €/kilo **0,13** €/und

Caja +/- 4 kg +/-50 gr/und.

### Concha almeja

**5,50** €/kilo **0,05** €/und

Caja +/- 5 kg +/-10 gr/und.

### Concha zamburiña

**4,25** €/kilo **0,17** €/und

Caja +/- 4 kg +/-40 gr/und.

# carnes



4,35  
€/und.

## Perdiz pelada de campo

Bandeja 4 und. 300/400

## Ragout ciervo



6,85  
€/kg.

Bolsa 2.5 kg.

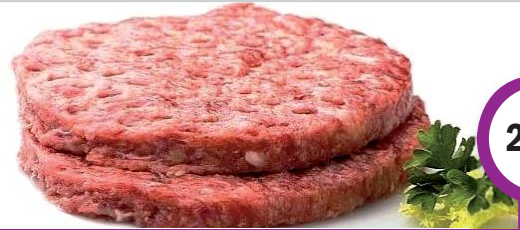
## Ragout jabalí



8,40  
€/kg.

Bolsa 2.5 kg.

## Hamburguesa mixta 105 gr



2,95  
€/kg.

Caja 4.73 kg



59,00  
€/caja

2,95  
€/unidad

## Codorniz rellena foie

caja 20x190 gr.

## Solomillo cerdo sazonado



5,50  
€/kg.

Caja +/- 10 kg

# precocinados



**4,15**  
€/kilo

**Nuggets pollo**

Trozos de pollo 40 %  
sazonados, cocidos y empanados

Caja 3 kg. 22 gr/und

**4,25**  
€/kg.

**Delicias de pollo crujientes**

Trozos de pollo 54%

Caja 3 kg. 40 gr/und

# postres



**Flan queso arándanos**

Suave mezcla de sabores.

**12,96**  
€/caja

Caja 12 und. x 100 gr. 1,08 € / unidad

**Coulant chocolate**

Bizcocho de chocolate  
relleno de chocolate  
fundido.

**20,70**  
€/caja

caja 30x80 gr. 0,69 € / unidad

**Flan turrón choco**

Explosión de sabor de  
almendra y chocolate.

**12,96**  
€/caja

Caja 12 und. x 100 gr. 1,08 € / unidad

**Cocktail frutos rojos**

**7,25**  
€/tarrina

Tarrina 1 kg.

**Flan higos P.Ximénez**

Contraste de frutas  
dulces con vino de  
pasas.

**12,96**  
€/caja

Caja 12 und. x 100 gr. 1,08 € / unidad

174  
empleos directos

+100  
vehículos

18.000  
superficie de cámara

+54  
millones  
de euros  
en ventas



+2.500  
referencias

14 delegaciones

+12.000  
clientes

**Galatea (food service s.l.)**  
Pol. Isllarra  
Camino Yesera nº 3  
Altube-Zuya (Álava)  
Tel. 945 430 790  
Fax. 945 105 791  
www.galateasl.com

**Pérez Viñas S. A**  
Pol. Isllarra  
Camino Yesera nº 1-3  
Altube-Zuya (Álava)  
Tel. 945 430 730  
Fax. 945 105 739  
perezvinas@perezvinas.com  
www.perezvinas.com

**Igartza S.L.**  
Pol. Lambarren  
Calle Arañaburu 6  
Oiartzun (Gipuzkoa)  
Tel. 943 344 338  
Fax. 943 524 158  
igartza@igartza.com  
www.igartza.com

**Galatea (food service s.l.)**  
Pol. Guarnizo 78-B  
Guarnizo-Astillero (Cantabria)  
Tel. 942 565 357  
Fax. 942 517 120  
www.galateasl.com

**Galatea (food service s.l.)**  
Pol. Gamonal  
Alcalde Martín Cobos s/n  
Naves Frioburgos  
Burgos (Burgos)  
Tel. 947 105 200  
www.galateasl.com

**Sercas12**  
Pol. Ind.  
C/ Lucio López Alonso 10-18  
Sta Cruz del Retamar (Toledo)  
Tel. 925 739 033  
Fax. 925 794 485  
info@torrecaza.es

**Frilac S. A**  
Pol. Landaben c/F  
Pamplona (Navarra)  
Tel. 948 188 588  
Fax. 948 188 574  
congclie@frilac.es  
www.frilac.es

**Sercal10**  
Pol. Lentiscares  
Avda. Lentiscares 23  
Navarrete (Rioja)  
Tel. 941 100 005  
Fax. 941 441 002  
sercal10@sercal10.com

**Map Labels:** Cantabria, Vizcaya, Álava, Navarra, Burgos, La Rioja, Soria, Madrid, Toledo, Guipuzcoa