

ENERO-FEBRERO 2016



**Todo el**  
**Menú**  
**de principio a fin**

**CARNE:** Carrillera de cerdo para asegurar el menú.

**ENTRANTES:** Crepes para dulce y para salado.

**REFRIGERADO:** Introducir el queso como variedad y complemento.

**CALAMARES:** Protagonistas de una gran variedad de platos.

# refrigerado



3,75  
€/kilo

## Jamón paleta sandwich

Paleta cocida selección en formato 11x11 mm.



pieza



+/- 3 kg



## Queso Gouda barra

3,65  
€/kg.

Suave y cremoso



Caja



3 kg.



## Edam entero

Buen loncheado. Los bordes no se queman.  
40% MG



3,65  
€/kilo



1 pieza



aprox 3.2 kg.



4,95  
€/kilo

0,10  
€/loncha

## Edam loncheado

Envase práctico para su uso.



1 sobre

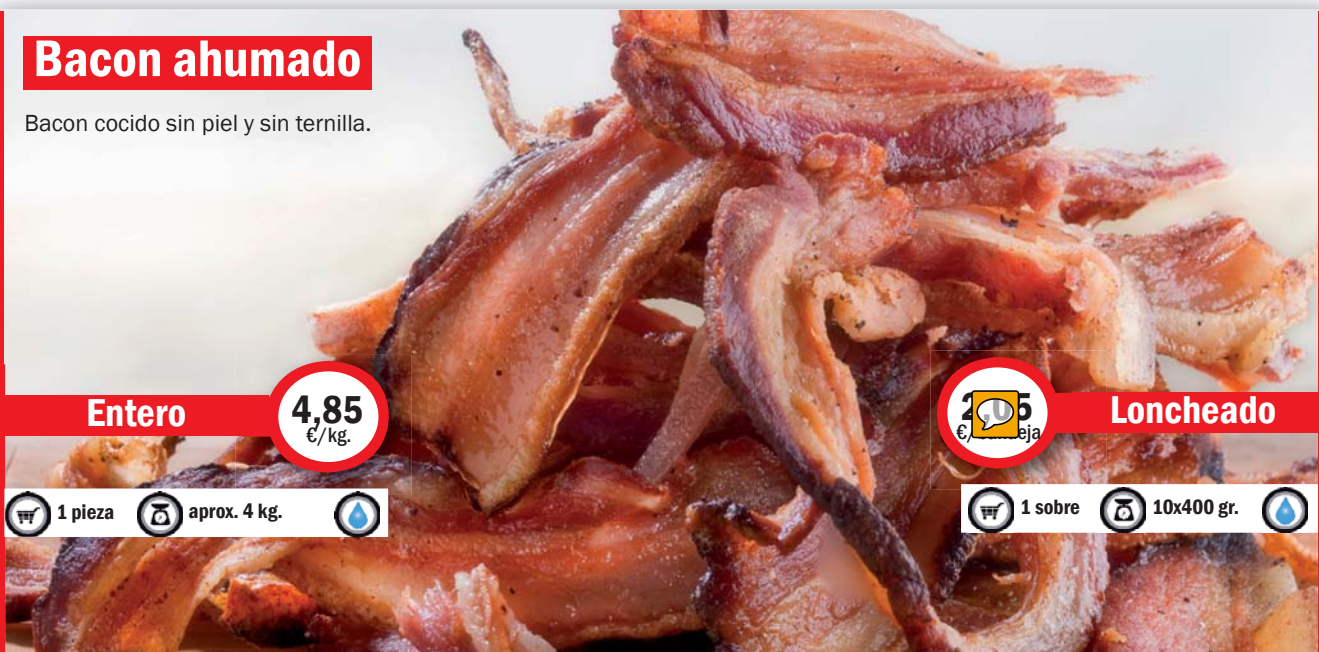


50 lonchas x 20 gr.



## Bacon ahumado

Bacon cocido sin piel y sin ternilla.



### Entero

4,85  
€/kg.



1 pieza



aprox. 4 kg.



2,95  
€/caja

### Loncheado



1 sobre



10x400 gr.



unidad



talla



Peso



Origen



Conservación

# refrigerado



**20,50**  
€/bote

## Gildas - pajaricos

Bote

2100 ml (40 unidades)

## Tinta calamar

El formato más práctico para la cocina. Larga caducidad y sin mermas.



**6,75**  
€/bote

1 bote

500 gr



## Migas de atún

En aceite de girasol. Lata RO-1000



**4,95**  
€/lata

1 lata

1 kg.



## Atún desmigado

En aceite girasol. Especial para ensaladas y tortillas. Envase pouch abrefácil.



**4,95**  
€/bolsa

1 bolsa

950 gr (neto)



## Queso philadelphia



**13,75**  
€/bote

2 litros

Bote

2 kilos



**28,95**  
€/bote

5 litros

Bote

5 kilos



unidad talla Peso Origen Conservación

# Langostinos



## Puntilla calamar

Ideal para freír, albardar, potajes o para desmigar.



5,25  
€/bolsa



Bolsa

900 gr

3-5 cm

## Lomo granadero

Sin piel y sin espina.



5,75  
€/kg



Caja

5 kg.

60/120 gr.

## Txitxarro

Tamaño perfecto para ración.



3,80  
€/kg



Caja

4 kg.

200/300 gr

## Filete de panga

Alternativa económica.



2,85  
€/kilo



caja

5 kg

120/170 gr



2,99  
€/bolsa

## Pota troceada

Ideal para raciones.



Bolsa

800 gr

5,55  
€/bolsa

## Calamar troceado



Bolsa

800 gr.

del mar



**8,15**  
€/estuche

**Colas de carabinero pelado**

Estuche 450 gr. 30/50



**6,25**  
€/kg

**Bacalo filete**  
Glaseo protector 15%

Caja 5 kg. 400/700 gr

**Rodaballo**  
Abierto mariposa. Especial para horno.



**5,05**  
€/kilo

caja 5 kg. 300/400 gr

**Tubo calamar**  
Origen Nueva Zelanda.



**4,60**  
€/kilo

Caja 5 kg. U/5



**2,50**  
€/pieza

**Lubina mariposa**  
Piezas perfectas para ración individual

Caja 13 piezas 250/300

# precocinados



**4,35**  
€/kilo

## Alitas de pollo

Marinadas.



## Judía verde plana

Primer precio.



**0,85**  
€/kilo



## Patata brava



Corte orientado a raciones.



**1,35**  
€/kilo



## Morcilla frita

Morcilla de Burgos en rodajas. Calentar y listo.



**6,75**  
€/bolsa



**10,50**  
€/lata

## Jamoncito pavo confitado

En grasa de pato.



## Suprema jamón y queso

Queso y jamón cortados en lonchas, envueltos en bechamel y rebozados.



**0,65**  
€/unidad



## Crep natural

Oblea dulce y fina especial para productos salados.



**0,25**  
€/unidad

**25,00**  
€/caja



## Crep campesina

Crep relleno de jamón, champiñones y queso. Doblados a mano para un acabado tradicional.



**0,59**  
€/unidad

**17,70**  
€/caja



# carnes



## Picantones

Envadado individual. Limpio y listo para cocinar.

1,30  
€/unidad



Unidad +350 gr.

## Bolita codorniz

Muslo con piel y hueso en forma de bolita.



10,00

Caja 6x20 und.

## Carrillera cerdo

Magro de carne de la cara de cerdo. Des-huesada.



4,95  
€/kilo

Caja 10 kg.

# postres



## Placas repostería

Deliciosa masa de bizcocho rellena. Precortada en 24 raciones.

Limón

Chocolate

Yema (San Marcos)

7,50  
€/estuche

0,31  
€/ración

1 estuche aprox. 2 kg. 24 raciones

174  
empleos directos

+100  
vehículos

18.000  
superficie de cámara

+54  
millones  
de euros  
en ventas



+2.500  
referencias

14 delegaciones

+12.000  
clientes

**Galatea (food service s.l.)**  
Pol. Isllarra  
Camino Yesera nº 3  
Altube-Zuya (Álava)  
Tel. 945 430 790  
Fax. 945 105 791  
www.galateasl.com

**Pérez Viñas S. A**  
Pol. Isllarra  
Camino Yesera nº 1-3  
Altube-Zuya (Álava)  
Tel. 945 430 730  
Fax. 945 105 739  
perezvinas@perezvinas.com  
www.perezvinas.com

**Igartza S.L.**  
Pol. Lambarren  
Calle Arañaburu 6  
Oiartzun (Gipuzkoa)  
Tel. 943 344 338  
Fax. 943 524 158  
igartza@igartza.com  
www.igartza.com

**Galatea (food service s.l.)**  
Pol. Guarnizo 78-B  
Guarnizo-Astillero (Cantabria)  
Tel. 942 565 357  
Fax. 942 517 120  
www.galateasl.com

**Galatea (food service s.l.)**  
Pol. Gamonal  
Alcalde Martín Cobos s/n  
Naves Frioburgos  
Burgos (Burgos)  
Tel. 947 105 200  
www.galateasl.com

**Sercas12**  
Pol. Ind.  
C/ Lucio López Alonso 10-18  
Sta Cruz del Retamar (Toledo)  
Tel. 925 739 033  
Fax. 925 794 485  
info@torrecaza.es

**Frilac S. A**  
Pol. Landaben c/F  
Pamplona (Navarra)  
Tel. 948 188 588  
Fax. 948 188 574  
congclie@frilac.es  
www.frilac.es

**Sercal10**  
Pol. Lentiscares  
Avda. Lentiscares 23  
Navarrete (Rioja)  
Tel. 941 100 005  
Fax. 941 441 002  
sercal10@sercal10.com